



EBAタイムス

10月 第19号

広島市立江波小学校 学校だより

URL <http://www.eba-e.edu.city.hiroshima.jp/>

19



学校教育目標

自ら学び 自ら考え 豊かな心をもって
個性豊かに生活を創造する子どもの育成



6年 全国学力・学習状況調査

仲秋の候、保護者の皆様には、ますますご清祥のこととお喜び申し上げます。また、平素より本校教育活動推進のため、ご理解とご協力を賜り深く感謝しております。さて、4月21日に6年生で実施いたしました全国学力・学習状況調査の結果概要をお知らせいたします。学校におきましては、各児童の調査結果を踏まえて、指導内容・指導方法の工夫改善を行い、さらなる基礎的・基本的な学力の向上を図っていきたいと考えております。

引き続き、保護者の皆様のご理解とご協力を賜りますよう、よろしくお願いいたしません。

1 調査の目的

- (1) 全国的な義務教育の機会均等とその水準の維持向上の観点から、各地域における児童生徒の学力や学習状況をきめ細かく把握・分析することにより、教育及び教育施策の成果と課題を検証し、その改善を図る。
- (2) 各教育委員会、学校等が、全国的な状況との関係において自らの教育及び教育施策の成果と課題を把握し、その改善を図るとともに、そのような取組を通じて、教育に関する継続的な検証改善サイクルを確立する。
- (3) 各学校が、各児童生徒の学力や学習状況を把握し、児童生徒への教育指導や学習状況の改善等に役立てる。

2 調査の実施日

平成21年4月21日（火）



平成21年度 全国学力・学習状況調査の結果概要

広島市立江波小学校

3 調査実施学校数（公立学校）等

| 区分 | 調査実施校数（校） | | | 調査実施者数（人） | | | |
|---------|-----------|-----|-----|-----------|--------|--------|----|
| | 国 | 県 | 市 | 国 | 県 | 市 | 学校 |
| 小学校第6学年 | 21,482 | 545 | 140 | 1,137,844 | 26,002 | 10,870 | 80 |
| 中学校第3学年 | 9,851 | 247 | 64 | 1,033,909 | 23,033 | 9,025 | — |

4 調査内容

(1) 教科に関する調査（国語，算数・数学）

主として知識に関する問題〔A問題〕

- ◇ 身に付けておかなければ後の学年等の学習内容に影響を及ぼす内容
- ◇ 実生活において不可欠であり常に活用できるようになっていることが望ましい知識・技能など

主として活用に関する問題〔B問題〕

- ◇ 知識・技能等を実生活の様々な場面に活用する力
- ◇ 様々な課題解決のための構想を立て、実践し、評価・改善する力など

(2) 生活習慣や学習環境等に関する質問紙調査

児童生徒に対する調査

- ◇ 学習意欲、学習方法、学習環境、生活の諸側面等に関する調査

学校に対する調査

- ◇ 指導方法に関する取組や人的・物的な教育条件の整備の状況等に関する調査

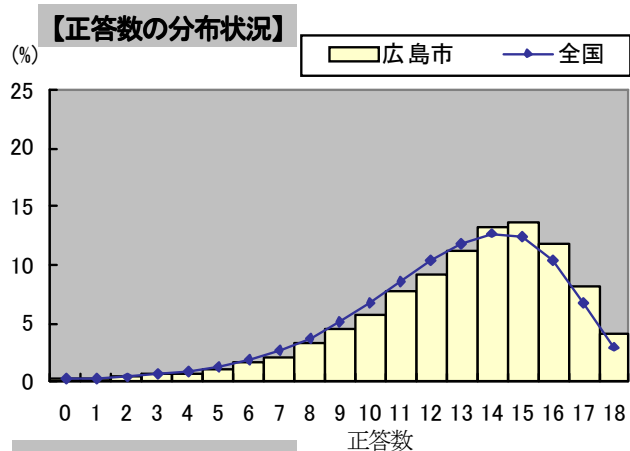
5 各教科の平均正答率

【小学校】

| 国語 | | | | | | | | 算数 | | | | | | | |
|------|------|------|------|------|------|------|------|------|------|------|------|------|------|------|------|
| A問題 | | | | B問題 | | | | A問題 | | | | B問題 | | | |
| 国 | 県 | 市 | 学校 | 国 | 県 | 市 | 学校 | 国 | 県 | 市 | 学校 | 国 | 県 | 市 | 学校 |
| 69.9 | 72.9 | 71.9 | 66.5 | 50.5 | 53.8 | 53.2 | 51.6 | 78.7 | 81.3 | 80.7 | 81.1 | 54.8 | 56.6 | 57.1 | 55.2 |

【小学校国語】

国語 A



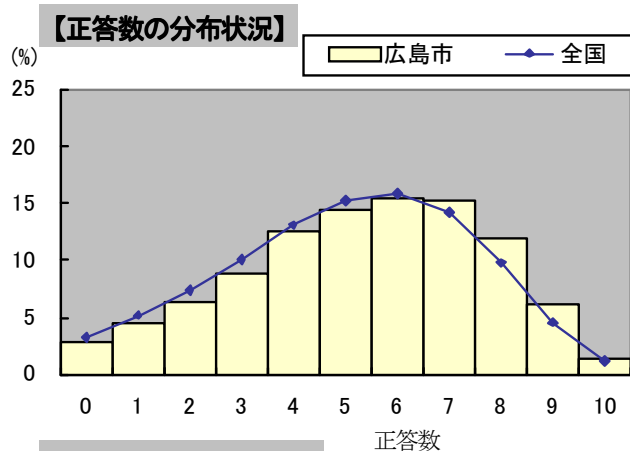
【領域ごとの定着状況】

| 領域 | 平均正答率(%) | | |
|-----------|----------|------|------|
| | 全国 | 市 | 学校 |
| 話すこと・聞くこと | 68.0 | 72.2 | 70.0 |
| 書くこと | 85.4 | 85.8 | 81.6 |
| 読むこと | 68.7 | 68.5 | 65.0 |
| 言語事項 | 64.2 | 66.5 | 60.5 |

【問題形式による定着状況】

| 問題形式 | 平均正答率(%) | | |
|------|----------|------|------|
| | 全国 | 市 | 学校 |
| 選択式 | 80.1 | 79.9 | 76.3 |
| 短答式 | 65.9 | 68.5 | 62.2 |
| 記述式 | 68.0 | 72.2 | 70.0 |

国語 B



【領域ごとの定着状況】

| 領域 | 平均正答率(%) | | |
|-----------|----------|------|------|
| | 全国 | 市 | 学校 |
| 話すこと・聞くこと | 61.3 | 64.0 | 60.3 |
| 書くこと | 14.5 | 16.5 | 15.6 |
| 読むこと | 56.5 | 59.8 | 61.3 |
| 言語事項 | 59.7 | 62.5 | 55.0 |

【問題形式による定着状況】

| 問題形式 | 平均正答率(%) | | |
|------|----------|------|------|
| | 全国 | 市 | 学校 |
| 選択式 | 65.8 | 68.6 | 70.6 |
| 短答式 | 48.7 | 50.1 | 50.6 |
| 記述式 | 46.0 | 49.2 | 45.6 |

定着状況

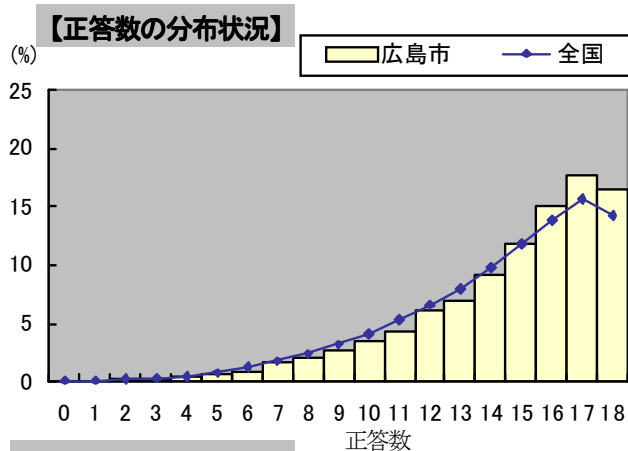
- 漢字の正しい読み書きがほぼ定着している。
- 筆者の表現の工夫に着目して読んだり、筆者の考えを要約したりするなど、活用（国語 B）での読む力が付いている。

課題

- 漢字やローマ字の読み書きなどのより一層の確実な定着に課題がある。
- 目的や意図に応じて、自分の考えをまとめたり、分かりやすいように話の組立てを工夫しながら説明したりする力に課題がある。

【小学校算数】

算数A



【領域ごとの定着状況】

| 領域 | 平均正答率(%) | | |
|------|----------|------|------|
| | 全国 | 市 | 学校 |
| 数と計算 | 82.8 | 83.6 | 84.4 |
| 量と測定 | 78.5 | 80.1 | 80.0 |
| 図形 | 81.3 | 83.9 | 82.5 |
| 数量関係 | 64.2 | 69.8 | 70.8 |

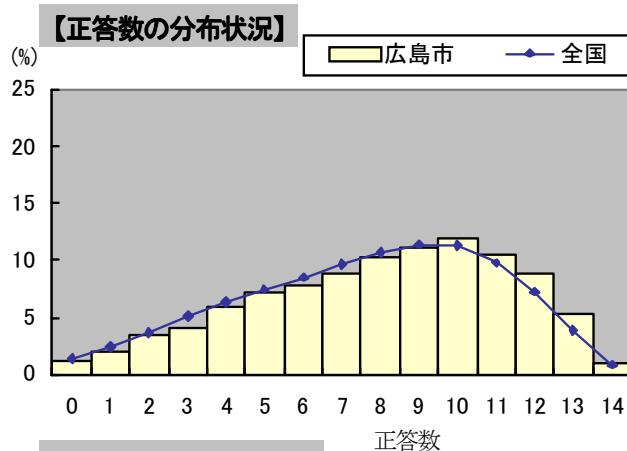
【問題形式による定着状況】

| 問題形式 | 平均正答率(%) | | |
|------|----------|------|------|
| | 全国 | 市 | 学校 |
| 選択式 | 76.7 | 77.1 | 76.5 |
| 短答式 | 79.5 | 82.1 | 82.9 |
| 記述式 | — | — | — |

定着状況

- 「数と計算」「量と測定」「図形」領域の基礎的な知識技能は80%以上の正答率で、概ね定着している。また、「数量関係」領域も、国や市と比較して高い正答率で、概ね定着していると言える。
- 整数、小数、分数の四則計算の力は、多くの児童がほぼ身につけている。

算数B



【領域ごとの定着状況】

| 領域 | 平均正答率(%) | | |
|------|----------|------|------|
| | 全国 | 市 | 学校 |
| 数と計算 | 55.8 | 58.4 | 56.9 |
| 量と測定 | 59.9 | 61.7 | 59.0 |
| 図形 | 56.4 | 59.1 | 58.1 |
| 数量関係 | 56.8 | 59.1 | 57.5 |

【問題形式による定着状況】

| 問題形式 | 平均正答率(%) | | |
|------|----------|------|------|
| | 全国 | 市 | 学校 |
| 選択式 | 68.9 | 69.4 | 66.9 |
| 短答式 | 63.7 | 65.7 | 64.3 |
| 記述式 | 36.8 | 40.2 | 37.8 |

課題

- 情報を整理選択し、筋道を立てて考えたり、判断したりする力に課題がある。
- 自分が選択したり判断したりした理由を、根拠を明確にして表現する力に課題がある。